

# ひたち医療センター 広報誌

みんなが笑顔、みんなの顔が見える病院



当院正面玄関前にて撮影

## 病院の基本方針

1. 地域医療の充実を目的とし、救急医療に対してきめの細かい対応をします
2. 全職員が一丸となってチーム医療を実践し、良質な医療を提供します
3. 職員一人一人が自己研鑽に励み、医療人としての資質の向上に努めます
4. 最新の医療体制を構築し、その継続を目指す経営を行います

## ◎消化器センターのご紹介

消化器センターでは良性疾患から悪性疾患まで内科・外科と幅広く診療しています。医師は常勤内科医 3 名，外科医 3 名，非常勤内科医 3 名です。毎日は朝のミーティングで始まります。救急来院患者の症例検討の後，病棟患者のカンファレンスを行います。その後に病棟回診を行い 9 時から外来，病棟，内視鏡，外科手術，救急対応と各々が分かれて本格的に診療開始となります。当院は多くの若手医師が研修に来ますが，中でも幅広い対応が求められる消化器センターは大病院とは違った地域中核病院としての役割を果たすため，患者さんに喜んでいただける医療を精一杯提供できるよう日々奮闘努力しています。

今回はわたくしたち消化器センターの医師が主に担っている治療的な内容を紹介いたします。是非ともこのような疾患に該当する患者様がおられましたら地域医療連携室を通してご紹介いただければ幸いです。

副病院長・消化器外科主任部長 石原 明



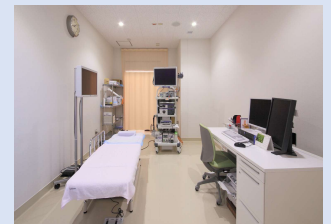
消化器センター受付



前処置室



消化器センター常勤医師



内視鏡室



回復室

## ◎内視鏡で行う治療には？

### ＜食道癌，胃癌，大腸癌の内視鏡的治療＞

メインは内視鏡的粘膜下層剥離術(ESD)であり，早期病変で 2 cm を超える症例には消化器内科指導医のもとで年間 30 例ほどの治療を行っています(表 1)。

体に負担の少ない内視鏡治療であり，無症状の検診などで発見されることが多くなっています。その他，ステント拡張治療，食道静脈瘤，胃瘻造設，大腸内視鏡的ポリプ切除 (polypectomy/EMR) も数多く行っています。

(表 1) 治療内視鏡件数 (人)

年度	2018 年	2019 年	2020 年	2021 年	2022 年
上部消化管	1942	2159	2121	2288	1965
下部消化管	1065	1295	1230	1282	1143
胃癌 ESD	13	26	16	10	12
大腸癌 ESD	17	19	13	14	13
胆膵治療	151	182	195	184	183

ESD : Endoscopic Submucosal Dissection

当院データ

## ＜総胆管結石，急性胆管炎，胆道癌，胆管癌，膵癌治療における内視鏡的治療＞

伝統的にこの領域は当院の真骨頂です。発熱，腹痛，黄疸，肝機能異常があれば急性胆管炎を疑います。所見によっては短時間で敗血症に移行するリスクが高く，CT，MRCPなどで診断がつけば緊急で治療を行います。内視鏡的十二指腸乳頭切開に引き続いて胆道ドレナージを行う胆管ステントの挿入で救命を行います。症状が改善された後，内視鏡にて胆管結石の摘出術や，胆石があった場合などは腹腔鏡下胆嚢摘出術を行います。また黄疸を伴う切除不能の胆道癌，膵癌（術前を含む）の患者に対しては拡張力の高い Metallic Stent の挿入を行い，QOL (Quality of Life) の改善に結びつけています。



内視鏡センター



手術室

## ◎外科治療・腹腔鏡で行う治療には？

### ＜食道癌手術＞

食道癌手術は年間手術症例が 100 例を超える High Volume Center の昭和大学食道がんセンターに手術を依頼しています。豊富なスタッフと症例数から安心して低侵襲の手術が行われています。術後の Follow up は当院で行い多くの患者様をご紹介しております。

### ＜胃癌手術＞

(表 2)

進行胃癌も含め腹腔鏡にて幽門側胃切除，胃全摘術を積極的に行っています。低侵襲であり術後の在院期間短縮に大きく寄与しています。術後の化学療法は外来や入院で行っています。

### ＜大腸癌手術＞

進行癌を含め全大腸癌に対して腹腔鏡優先で治療を行っています。腹腔鏡の利点は疼痛の軽減，整容性の向上，早期回復などがあります。腸閉塞症例であっても内視鏡的イレウス管の挿入にて減圧後，手術を行います。切除が難しい症例でも抗がん剤治療を行い手術が可能となる事も多いため専用の化学療法室にて抗がん剤治療を行っています。

### ＜肝・胆・膵手術＞

良性疾患は圧倒的に腹腔鏡下胆嚢摘出術の治療が多く，急性期であっても可及的早期に治療を行うようにしています。

肝臓癌の手術は腹腔鏡で切除する時代になりました。High Volume Center で国内トップを走る

(表 2) 消化器外科・腹腔鏡手術件数 (人)

年度	2018 年	2019 年	2020 年	2021 年	2022 年
胃癌 (良性含)	15	12	5	3	8
大腸癌 (良性含)	19	28	37	33	38
肝臓/胆嚢/膵臓	1	2	4	6	7
胆嚢/胆管 (良性)	55	74	84	61	54
虫垂炎	29	38	41	33	38
ヘルニア	60	78	80	94	80
そのほか	8	9	8	4	7

当院データ

昭和大学消化器・一般外科へのご紹介をしています。胆道癌・膵臓癌においては内視鏡治療の後に術前化学療法を行う事があります。外科手術としては難易度の高い膵頭十二指腸切除，胆管空腸吻合，膵体尾部切除などは積極的に行っています。

### ＜その他＞

緊急での腹膜炎手術，虫垂炎・鼠経ヘルニアなどの良性疾患も腹腔鏡下にて数多くの治療を行っています。

## トピックス 茨城県病院協会優良職員表彰

令和4年度茨城県病院協会優良職員表彰が3月28日に行われ、109名のかたが表彰されました。当院では、祖慶里美（看護師）さん、富山厚子（臨床検査技師）さん、菊池由起子医事課主任の3名が受賞しました。



## トピックス 入退院支援加算1へ

当院では、令和5年1月より、入退院支援の施設基準を「加算2」から「加算1」に変更しました。新たに入退院支援に係る病棟担当看護師を2名配置し、患者さんが入院決定から退院後の療養生活まで安心して過ごせるよう、院内の専門職と協働して取り組んでいます。



## 栄養科から ～人間ドックのお食事をご紹介します～

栄養科では、人間ドックを受けられた方へのお食事を提供しています。

お食事は、天ぷらや刺身、酢の物等と和食の献立となっています。天ぷらは揚げたてを提供する等、美味しくお召し上がり頂けるように、健診終了時間に合わせてお食事を準備しています。



～献立～

- ・刺身（鮪）
- ・天ぷら（海老、舞茸、大葉）
- ・炊き合わせ（里芋、椎茸、人参、絹さや）
- ・卵焼き、付け合わせ
- ・酢の物（わかめ、胡瓜、生姜など）
- ・季節の果物
- ・ゆかりご飯、汁物

### 【人間ドックのご案内】

人間ドック健診日：火・水・木・金曜日（休診日を除く）

人間ドックは完全予約制です。総合受付またはお電話にてお申し込みください。

予約受付時間 ※日曜日・祝日を除く

<平日>13:00～16:00 <土曜日>8:30～11:30

TEL 0294-36-2551（代表）



健診受診後のフォローアップにも努め、生活習慣病の予防・改善など、皆さんの健康づくりを支援しています。人間ドックを受けて、「健康で明るい毎日」を過ごしましょう。

リハビリテーション療法科は、理学療法（PT）、作業療法（OT）、言語聴覚療法（ST）の3部門で構成されています。今回は、理学療法での歩行練習中に使用する歩行補助具について紹介します。

歩行補助具の代表的なものには、サークル歩行器、ローレーター歩行器、シルバーカー、ピックアップウォーカー、杖があります。

理学療法士は、安定した歩行の獲得を目指し、患者さんの身体状況、家屋状況などにより適切な歩行補助具を選定しています。

歩行補助具でお困りのことがありましたら、リハビリテーション療法科までご相談ください。



理学療法士スタッフの皆さん

■サークル歩行器



肘や両腕で支えるタイプ

■ローレーター歩行器



腰かけ、荷物入れがある、折りたためるタイプもあり

■シルバーカー



比較的バランスのよい方に向いています

■ピックアップウォーカー



四つ足コの字で安定性に優れている

■杖（T字杖、  
四点杖）



ひとりで歩ける人向け。杖先のゴム交換できるものもあります



当院リハビリテーション室

# 新任医師のご紹介（令和5年4月1日付）



～どうぞよろしくお願ひします～

 <p>内科医長 <b>佐藤 俊弥</b>  <small>さとう しゅんや</small></p> <p>虚血性心疾患（狭心症・心筋梗塞）に力を入れて取り組んでいます。患者様との信頼関係を重視した治療に努めてまいります。</p>	 <p>消化器外科部長 <b>北島 徹也</b>  <small>きたしま てつや</small></p> <p>安心・安全をモットーに患者様に寄り添った検査・治療を提供できるように心がけています。よろしくお願ひ致します。</p>
 <p>内科 <b>近江 真歩</b>  <small>おうみ まほ</small></p> <p>皆様の健康を守る一助となれるよう、尽力いたします。宜しくお願ひいたします。</p>	 <p>消化器外科 <b>岡野 貴彦</b>  <small>おかの たかひこ</small></p> <p>精一杯頑張りますので、よろしくお願ひ致します。</p>
 <p>内科 <b>高井 優希</b>  <small>たかい ゆうき</small></p> <p>循環器疾患、不整脈、特にアブレーション治療を担当します。地域の皆さんに信頼される医療を提供できるよう精進してまいります。</p>	 <p>消化器内科部長 <b>角 一弥</b>  <small>すみ かずや</small></p> <p>内視鏡診断・治療を主に専門としています。広く内視鏡を行っており、色々な分野の窓口にもなりやすいと思います。是非声をかけてみて下さい。</p>
 <p>内科 <b>川澄 宏</b>  <small>かわすみ ひろし</small></p> <p>日立という地域の力になれるように、全人的な医療を提供してまいります。日々成長で頑張ります。よろしくお願ひ致します。</p>	 <p>消化器内科 <b>姫井 紅里</b>  <small>ひめい あかり</small></p> <p>分からないことばかりでご迷惑をおかけしてしまうかと思いますが頑張りますので何卒よろしくお願ひいたします。</p>
 <p>整形外科 <b>金兒 健太郎</b>  <small>かねこ けんたろう</small></p> <p>ひたち医療センターは2021年に半年勤務していたので2回目です。また働けることを嬉しく思います。</p>	 <p>消化器内科 <b>伊藤 翔太郎</b>  <small>いとう しょうたろう</small></p> <p>半年間、ひたちの医療に携わります。消化器疾患の外来におりますので気軽にご受診ください。</p>
 <p>泌尿器科 <b>貴志 洋隆</b>  <small>きし ひろたか</small></p> <p>日立市の医療に貢献できるよう、精進してまいります。よろしくお願ひします。</p>	 <p>非常勤医師 内科（糖尿病） <b>大坂 直也</b>  <small>おおさか なおや</small></p> <p>糖尿病内科の大坂と申します。主に糖尿病や脂質異常症、高血圧症などを中心に診ております。よろしくお願ひいたします。</p>
	 <p>非常勤医師 整形外科 <b>天野 貴司</b>  <small>あまの たかし</small></p> <p>4月より金曜日午前外来を担当させていただきます。精一杯務めさせていただきますので、よろしくお願ひ致します。</p>

## 退職のお知らせ（令和5年3月31日付）

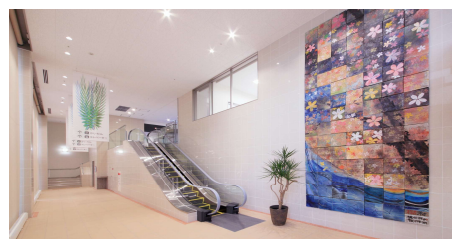
下記の職員が退職しました。大変お世話になりました。

### 【常勤医師】

内科	田中 秀彰
内科	宮崎 はるか
内科	石永 智之
整形外科	武田 英明
泌尿器科	加藤 良佑
消化器外科	望月 清孝
消化器外科	宮坂 俊
消化器内科	堤 翼
消化器内科	嘉数 朝亮

### 【非常勤医師】

内科（糖尿病）	広村 宗範
整形外科	齊藤 洋幸



当院 A 棟 1 階 エントランスホール

# 外来診療担当医師日程表

2023年4月1日

診療科	午前 午後	診療開始	初診・予約外 受付終了	診察室	月	火	水	木	金	土
内科	午前	9:00	11:00	1	川 澄 (循環器)	茅 野 (循環器)	塚 本 (循環器)	加藤院長	加藤院長	佐藤俊 (循環器)
				2	近藤武 (循環器)	佐藤俊 (循環器)	佐藤貴	小 倉 (循環器)	佐藤俊 (循環器)	高 井 (循環器)
				3	辻 田 (循環器)	安 藤 (呼吸器)	近藤武 (循環器)	茅 野 (循環器)	茅 野 (循環器)	—
				5	—	大坂 注)1 (糖尿病)	宇 野 (呼吸器)	近 江 (循環器)	—	—
				12	—	安 本 (神経) ※初診11:30迄	—	—	—	渡邊中馬越 富所 注)2 (神経) ※初診11:30迄
	午後	14:00	16:00	2	近 藤 (循環器)	—	—	近藤武 (循環器)	近 江 (循環器)	—
				3	—	安 藤 (呼吸器)	—	佐藤貴 ※予約のみ	—	—
		15:30	5	—	大坂 (糖尿病) ※予約のみ	宇 野 (呼吸器)	—	—	—	
			12	—	安 本 (神経)	—	—	—	—	
		(予約のみ)				12	—	—	—	—
消化器 センター	午前	9:00	11:00	6	姫 井	伊 藤	伊 藤	岡 野	菊 池	岡 野 ※受付10:30まで
				7	角	角	片 桐	姫 井	伊 藤	姫 井
		8:30 (土 9:00)	11:00	8	石 原	北 島	石 原	石 原	北 島	北 島
整形外科	午前	9:00	11:00	16	圓 谷 (再診)	—	金 兒 (再診)	圓 谷 (再診)	—	金 兒 (再診)
			火・金 初診10:30	18	金 兒 (初診)	竹 村	圓 谷 (初診)	金 兒 (初診)	天 野	圓 谷 (初診)
形成外科 美容外科	午前	9:00	12:00 (土 11:30)	10	原	—	門 松 (隔月1回不定期)	原	—	原
	午後	14:00	16:00		—	原	—	原	原	—
小児科	午前 9:00 午後 13:30	午前 11:30 午後 16:00 (水午後15:30)	21	馬 場	馬 場	野 口	馬 場	馬 場	馬 場 注)3	
脳神経外科	水午前 9:30 水午後 14:00 土 9:00	水午前 12:30 水午後 16:00 土 11:00	5・12	—	—	粕 谷 ※診察室12	—	—	安田注)3 ※診察室5 紹介・再診のみ	
泌尿器科	午前 9:00 午後 14:00	午前 11:30 午後 16:00	15	松 井	貴 志	森田注)4	松井注)3	松 井	松井注)3	
歯 科	予約制			B棟	秦	秦	秦	—	秦	秦
健診・人間ドック			午前	—	—	近藤武	加藤院長	佐藤貴	佐藤貴	—
健診			午後	—	—	近藤武	—	近藤武	—	—

★ 救急医療 24時間体制

<変更点>

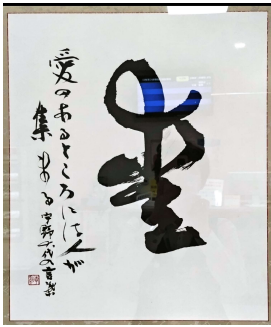
救急医療とは、突然の病気、けが、中毒など、急を要する患者に対して、緊急処置と診断・検査・治療を行う医療です。

- ◎ 受付開始 【午前】8:00開始 【午後】13:00開始
- ◎ 休診日 上記日程表によるほか、日曜日・祝祭日  
年末年始(12月29日～1月3日)
- ◎ 予防接種 詳細については、小児科外来にお尋ね下さい。
- ◎ 乳児健診
- ◎ 担当医は、変更となる場合がありますのでご了承下さい。

- 注)1 診療開始時間 9:30～
- 注)2 渡邊・中馬越・富所(交替で担当)、診療開始9:30～
- 注)3 午前のみ(午後の診療はありません)
- 注)4 午後の受付終了時間 15:00

社会医療法人 愛宣会 ひたち医療センター

〒316-8533 茨城県日立市鮎川町2丁目8番16号  
TEL 0294 (36) 2551・FAX 0294 (35) 7816



日頃より、地域の皆様には「書」、「絵手紙」、「絵画」など院内の掲示にご協力をいただきありがとうございます。当院お立ち寄りの際はぜひご覧ください。

## マイナンバーカードの健康保険証利用について

マイナンバーカードを利用した「オンライン資格確認システム」の運用を行っています。マイナンバーカードを健康保険証として利用できます。当院では特定健診情報および薬剤情報の閲覧も可能となっています。各種医療証（公費負担医療受給者証・乳幼児医療費証・介護保険証・特定疾病療養受療証 等）の確認は、マイナンバーカードで行うことができないため、証書をご持参ください。ご不明な点がございましたら、総合受付までお問い合わせください。

（※事前にマイナンバーカードと保険証の紐づけをお願いします。）



## 医療機関の皆様へ ～紹介患者の予約について～

医療機関からの、患者さん紹介の際には、地域医療連携室をご活用ください。紹介にあたっては、**紹介患者予約申込書、診療情報提供書、問診票**を地域医療連携室へ **FAX(0294-37-0847)**送信してください。申込書は、当院ホームページまたは下のQRコードからダウンロードしてご利用ください。なお、緊急を要する患者さんの場合は、救急外来（代表電話 0294-36-2551）へお電話ください。



紹介患者申込書

TEL (直通) 0294-37-0609		FAX (直通) 0294-37-0847	
受付時間	月曜日～金曜日	午前 8 時 30 分～午後 4 時 00 分	
	土曜日	午前 8 時 30 分～午前 11 時 00 分	



紹介患者問診



社会医療法人 愛宣会 **ひたち医療センター**

〒316-8533 茨城県日立市鮎川町 2-8-16  
 TEL.0294-36-2551 FAX.0294-35-7816  
 URL <https://www.hitachi-mch.or.jp>  
 発行：地域医療連携室・医療情報室